



MBOP

Moyen Bafing Offset Programme



UPADI



**FEMMES
PRO-FORÊTS**



Quatrième atelier de l'Initiative Fleuve Sénégal
Labé, les 13 et 14 novembre 2024
République de Guinée

**CARTOGRAPHIE DES PRINCIPAUX
PROJETS EN COURS DANS LE
HAUT BASSIN DU FLEUVE SÉNÉGAL**
- République de Guinée -



Préparation et présentation

Mamadou Kobera DIALLO, *Inspecteur Régional de
l'Environnement et du Développement Durable de Labé*
Contact : kobera224@gmail.com

A- Introduction

Selon la FAO, le Massif du Fouta-Djalou constitue un immense réservoir de diversités biologiques à protéger et à préserver, car parmi les nombreuses espèces végétales et animales certaines sont considérées endémiques.

Dans le MFD et la Dorsale Guinéenne, 1.165 cours d'eau prennent leur source ce qui l'a attribué le surnom de « château d'eau de l'Afrique de l'Ouest »

Ce massif abrite aussi les têtes de source et les **sous-bassins supérieurs** de 7 fleuves partagés par la quasi-totalité des pays de l'Afrique de l'Ouest, notamment la Gambie, le Mali, le Niger et la Guinée Bissau .

Des cours qui **réalimentent** des eaux souterraines de la sous-région, pour répondre aux besoins domestiques et agricoles des populations.

Ces 7 fleuves : (1) le Sénégal, (2) le Tinkisso), (3) le Niger, (4) le Gambie, (5) le Rio Corubal, (6) le Rio le Geba et (7) le Kogon.

Actuellement, quatre projets sont en exécution dans ce massif. Ces projets couvrant 90% de la zone du **Haut Bassin du Fleuve Sénégal** en Guinée.

*Ces quatre projets sont présentés
comme suit :*

PROJETS ET COMMUNES COUVERTES

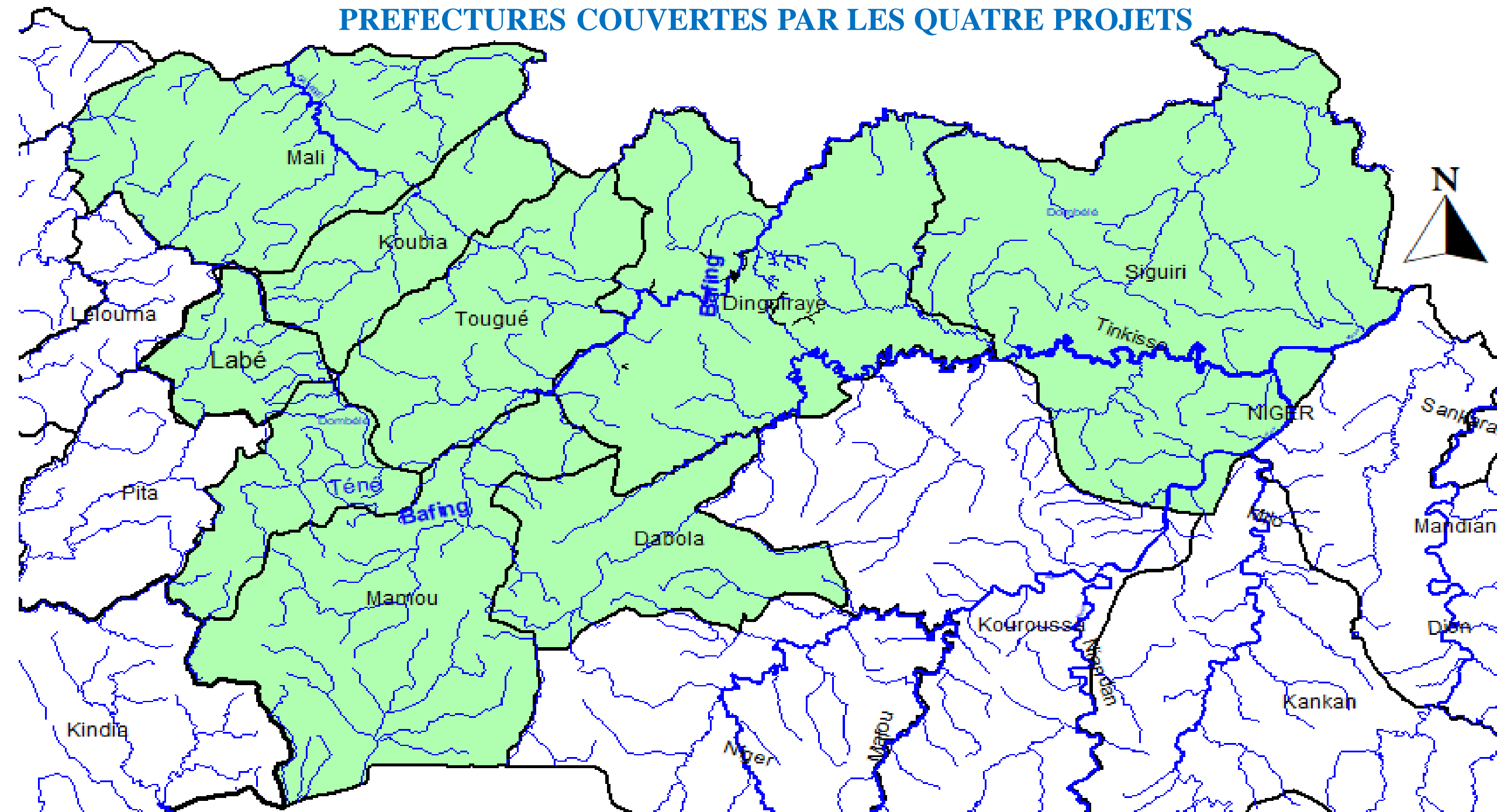
N°	PREFEC-TURES	PROJETS ET COMMUNES COUVERTES			
		1- PGIRN-PBF (PNUD)	2- MBOP/PNMB (Trust Africa)	3- PGIRN-MFD (FAO)	4 - P-FproF (UPADI)
1	Kindia			1. Sougueta	
2	Mamou		1. Tégouéréyah	2. Tolo	1. Tégouéréyah
3	Tougué	1. Kollet 2. Kouratongo 3. Fello-Koundoua	1. Kollet 2. Kollangui 3. Koutongo 4. Koin 5. Fello-Koundiua 6. Kansagui	3. Kollet	1. CU Tougué 2. Kollet 3. Koutongo 4. Koin 5. Fello-Koundiua 6. Kansagui
4	Faranah			4. Marella	
5	Pita			5. Bantignel	
6	Labé			6. Tountouroun	

N°	PREFEC-TURES	1- PGIRN-PBF (PNUD)	2- MBOP/PNMB (Trust Africa)	3- PGIRN-MFD (FAO)	4 - P-FproF (UPADI)
7	Mali	<ol style="list-style-type: none"> 1. CU Mali 2. Téliéré 3. Hidayatou 4. Salambandé 5. Balaki 6. Lébékéren 			
8	Koubia	<ol style="list-style-type: none"> 1. Faya 2. Gadha-Woundou 	<ol style="list-style-type: none"> 1. Gadha-Woundou 		
9	Siguiri	<ol style="list-style-type: none"> 1. Franwalia 2. Siguirini 3. Naboun 4. Niagassola 			
10	Dinguiraye		<ol style="list-style-type: none"> 1. Kalinko 2. Diatiféré 3. Lansanaya 4. Gagnakaly 		<ol style="list-style-type: none"> 1. Diatiféré 2. Kilinko 3. Lansanaya 4. Gagnakaly
11	Dabola		<ol style="list-style-type: none"> 1. Arfamoussaya 2. Dogomet 		

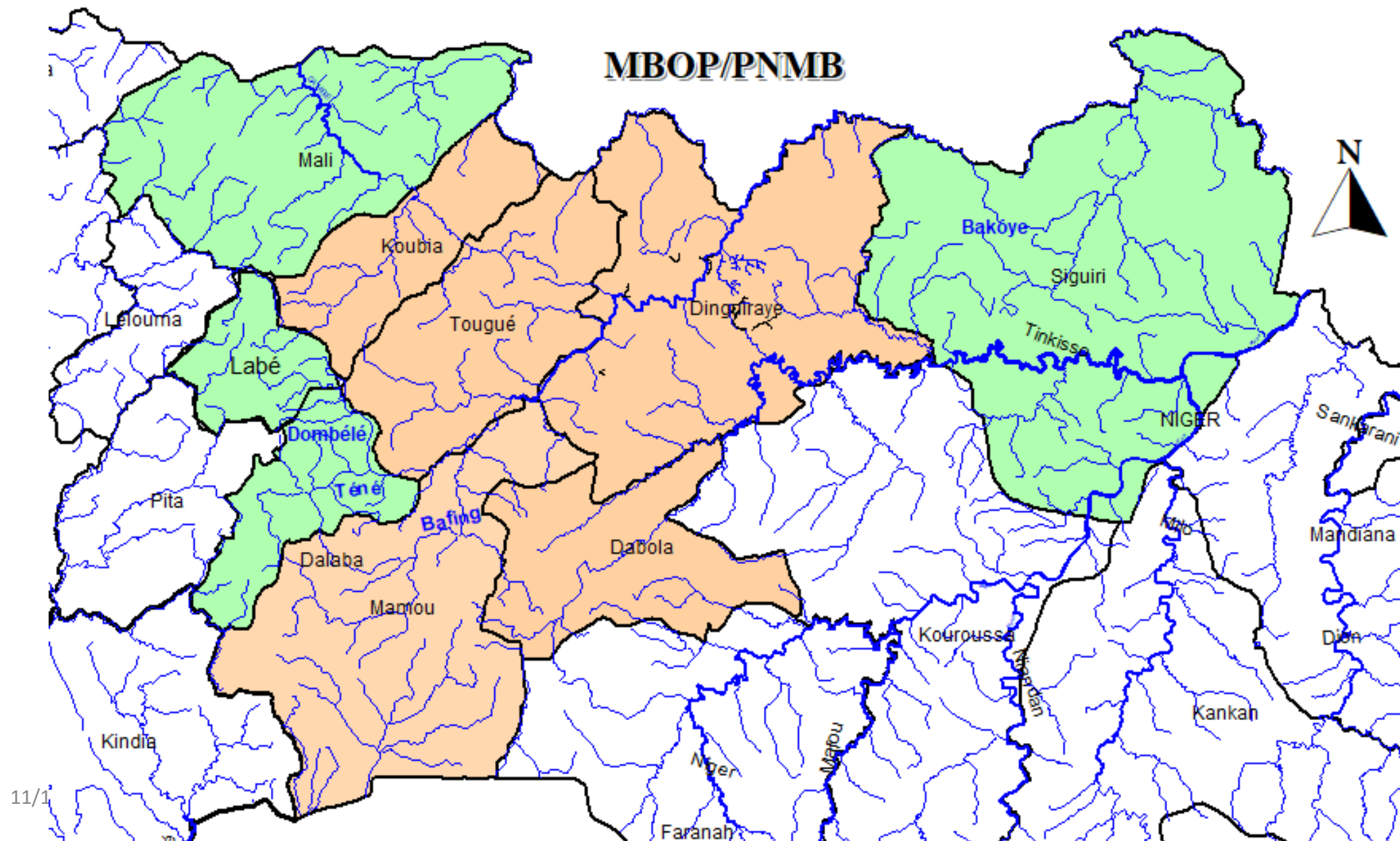
Synthèse des Préfectures et Communes couvertes

N°	Nom complet du projet	Baillleur	Nombre de Préfectures couvertes	Nombre de Communes couvertes
1	Projet de Gestion Intégrée des Ressources Naturelles dans le Paysage Bafing-Falémé (PGIRN-PBF)	PNUD	4	15
2	Moyen Bafing Offset Programme/Parc National du Moyen Bafing (MBOP/PNMB)	Trust Africa	5	14
3	Projet de Gestion Intégrée des Ressources Naturelles du Massif du Foutah Djallon (PGIRN-MFD)	FAO	3	3
4	Projet Femmes Pro-Forêts (P-FproF)	UPADI/Canada	3	11
TOTAL		-	8	30

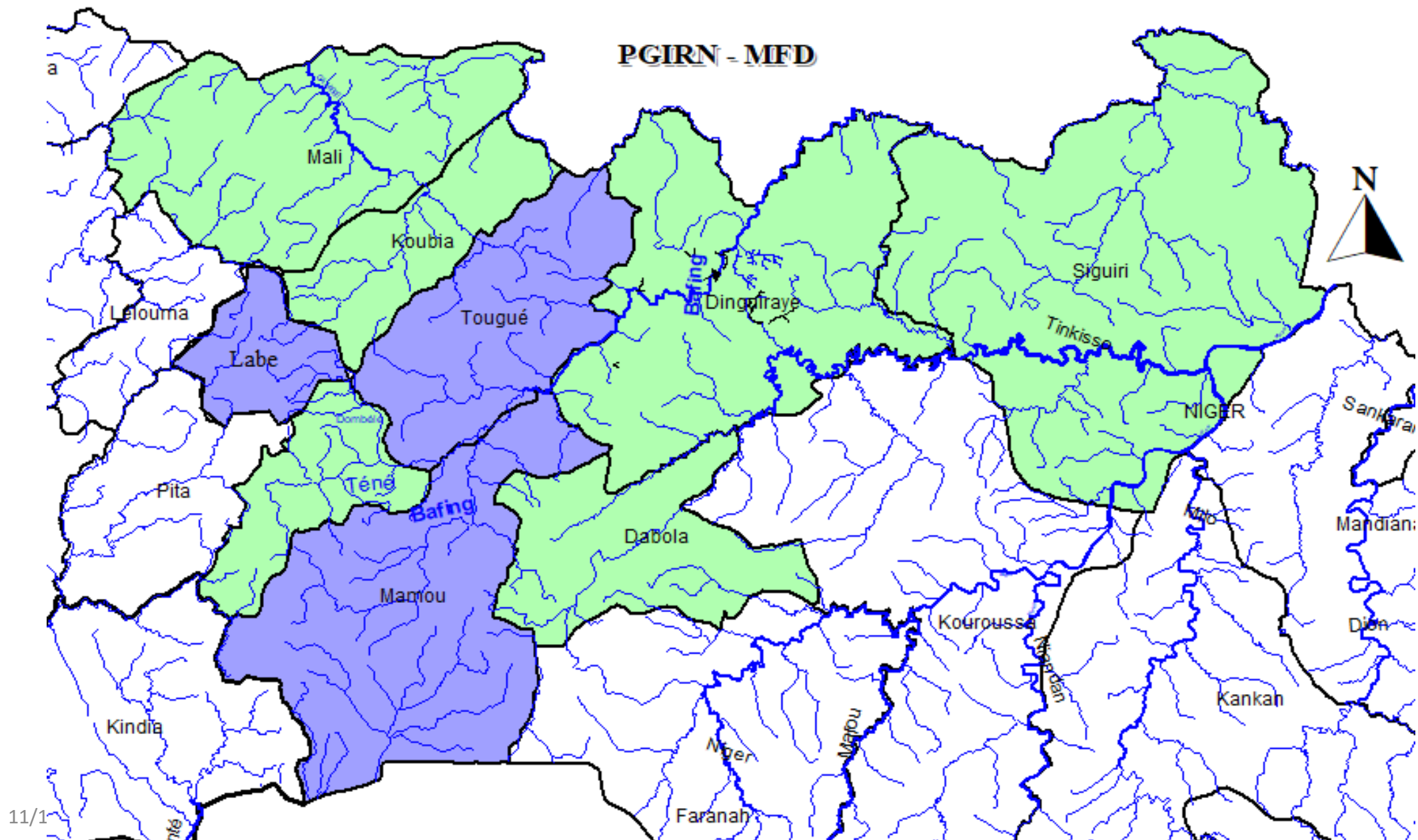
PREFECTURES COUVERTES PAR LES QUATRE PROJETS



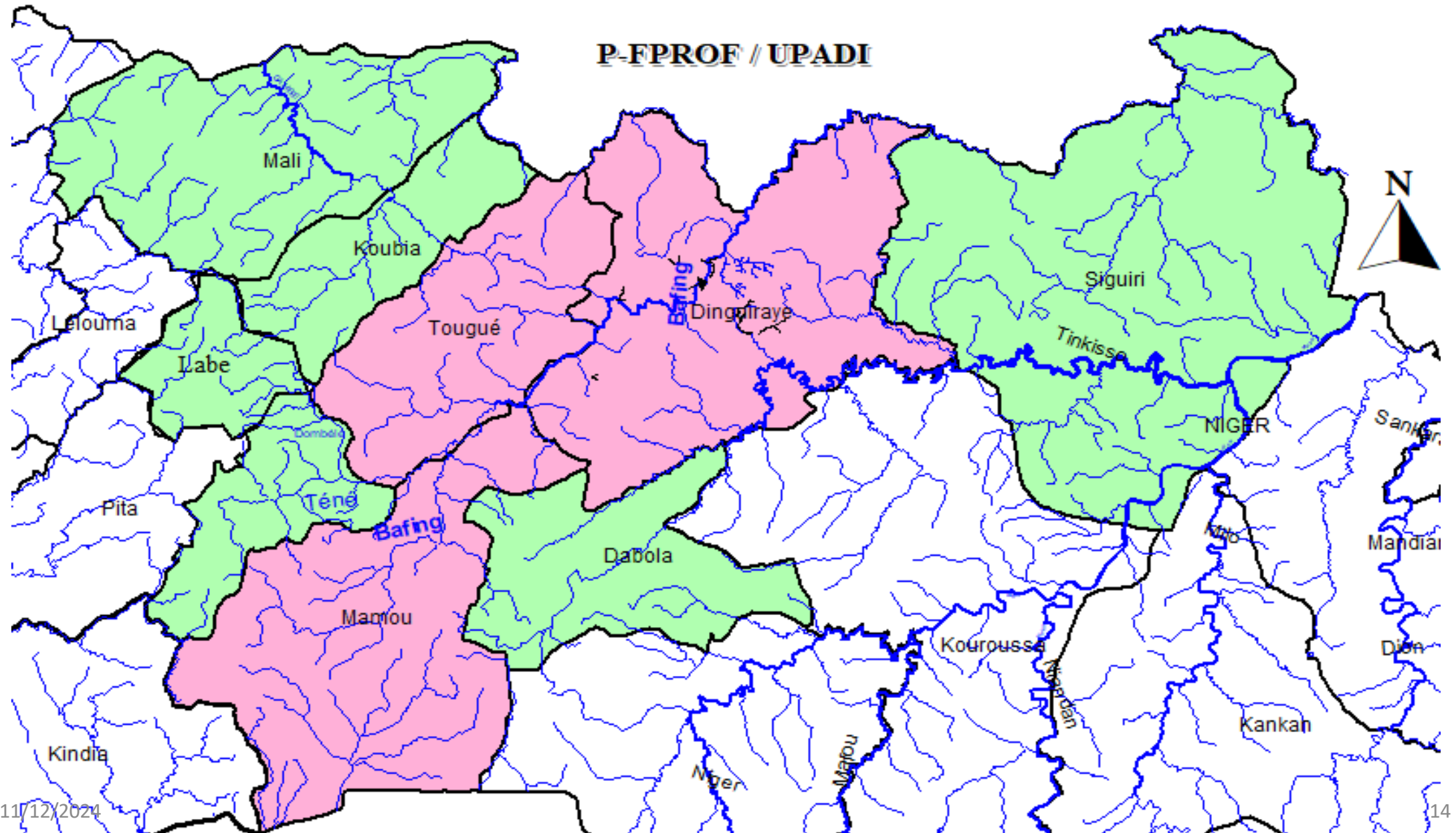
ZONES COUVERTES PAR LE PROJET MBOP/PNMB



ZONES COUVERTES PAR LE PROJET PGIRN-MFD / FAO



ZONES COUVERTES PAR LE PROJET FEMMES PRO-FORÊTS / UPADI



- **Quelles activités réalisent ces projets ?**
- **Pour quels bénéficiaires ?**
- **Jusqu'à quelle année ?**

I – PROJET BAFING-FALÉMÉ

1.1. PRINCIPALES ACTIVITÉS

Les activités de ce projet sont regroupées en 4 Composantes. Ce sont :

Composante 1/4 :

- Redynamisation de la commission interministérielle et création des comités paysages dans les trois Régions Administrative.

Composante 2/4 :

- Création d'une réserve naturelle, des forêts communautaires et mise en place d'un plan de gestion intégrée des terres.
- Construction et équipement des bases-vies ;
- Le renforcement de l'OGPRNF ; WCF

- Opérationnalisation des corridors et sensibilisation des populations riveraines ;
- Etude de marchés pour le développement du tourisme dans le paysage BF.

Composante 3/4 :

- Création des éco-villages avec création des pépinières forestières ;
- Étude de marchés des énergies domestiques ;
- Promotion des foyers améliorés et la technologie solaire dans chaque village.
- Protection des berges et des têtes de sources par des mises en défens, la plantation des d'espèces endogènes et des plantations de bois de chauffe ;
- Réhabilitation des forêts dégradées

Composante 4/4 :

- Amélioration de la fertilité des terres cultivables, ;
- Installation des dispositifs antiérosifs (cordons pierreux) ;
- Mise en place de mécanisme de prévention de feux de brousse.
- Étude des chaînes de valeurs (Karité, Miel, Acajou, Néré, Gobi) ;
- Renforcement des capacités des groupes d'entrepreneurs ;
- Développement et mise en œuvre de la stratégie genre
- Formation des femmes en leadership ;
- Formation genre pour les équipes de gestion.

1.2. LES TYPES DE CIBLES :

Les communautés des villages de la zone du projet et agents de l'OGPNRF.

1.3 - L'ANNÉE DE FIN PRÉVUE DU PROJET : Juin 2026

II – PROJET M’BOP/PNMB

2.1. ACTIVITÉS DU PROJET

La gestion transitoire (2024-2025) du Parc National du Moyen Bafing avec l’OGPNRF (PNMB) créé par le **Décret D/2021/123/PRG /SGG du 04 Mai 2021** à travers les actions de :

- Gestion durable des ressources naturelles et la sauvegarde de l’intégrité du PNMB;
- La prise en compte des préoccupations environnementales dans les pratiques des communautés impactées locales en préservant leurs revenus ;

- Favorisation d'un développement local intégré tout en conférant une légitimité à la création du PNMB et l'appui aux structures déconcentrées et décentralisées.

2.2. TYPES DE CIBLES

Communautés locales situées dans le PNMB et ses environs :
Dans **258 villages** repartis sur une **superficie de 6.763 Km²**

1.3 - L'ANNÉE DE FIN PRÉVUE DU PROJET : 2025

III – PROJET PGIRN-MFD / FAO

3.1. ACTIVITÉS DU PROJET

Les activités de ce projet sont regroupées en 4 composantes, à savoir :

- 1) Renforcement de la collaboration régionale dans la planification et la mise en œuvre des activités de gestion des ressources naturelles ;
- 2) Amélioration de la gestion des ressources naturelles et des moyens d'existence dans le Massif du Foutah Djallon ;

- 3) Mobilisation et renforcement des capacités des parties prenantes en gestion intégrée des ressources naturelles ;
- 4) Gestion du Projet, Suivi et Evaluation, Diffusion de l'Information

3.2. CIBLES DU PROJET

Les populations des 6 villages des sites pilotes du projets

3.3 - L'ANNÉE DE FIN PRÉVUE DU PROJET : 2026

IV – PROJET Femmes Pro-Forêts /UPADI

4.1. ACTIVITÉS DU PROJET

Pour ce projet, les **thématiques/Secteurs d'intervention** sont :

1. Adaptation aux changements climatiques/SFN ;
2. Égalité entre les femmes et les hommes ;
3. Conservation de la biodiversité ;
4. Gouvernance inclusive et équitable des ressources naturelles

4.2. TYPES DE CIBLES/BENEFICIAIRES

- **Bénéficiaires directs : 5 000 personnes dont 3 500 femmes**
- **Bénéficiaires indirects : 825 000 personnes**

1.3 - L'ANNÉE DE FIN PRÉVUE DU PROJET : 2025/2026

Merci pour votre attention