

[View this email in your browser](#)



**La lettre du Gi**

Décembre 2020

---

**- Edito -**

Pour clore cette année particulière qui a vu nos membres faire preuve d'une grande ingéniosité pour maintenir leurs activités et entre eux, d'une solidarité constante, la présidence et la coordination du Gi souhaite à chacune des équipes, sur le terrain comme en France, de belles fêtes de fin d'année.

Pierre et Aurélie

---

**- A la UNE -**

**Le représentant du Gi à Coordination SUD élu Président de la  
plateforme nationale**



Coordination SUD a élu lors de la réunion de son conseil d'administration du jeudi 26 novembre 2020 à l'unanimité, son nouveau président, **Olivier Bruyeron**. Actuellement responsable des partenariats et des projets innovants au sein de l'ONG Gret, il est le représentant du Groupe *initiatives* au conseil d'administration de Coordination SUD au sein duquel il occupe actuellement les fonctions de trésorier, de référent RH et référent plaidoyer syndical.

Toutes nos félicitations à lui pour ce mandat.

[En savoir plus](#)

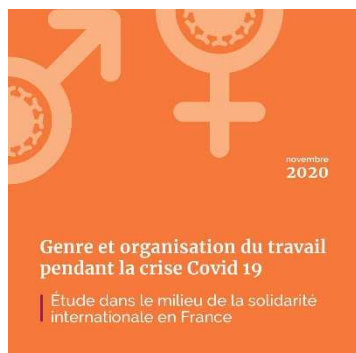
---

## **Covid-19 : Analyses et prospective**

### **Echanges d'expérience et de pratiques crise et post-crise**

12 réunions ont été organisées entre les directions générales, RH et Financières du Gi en 2020 pour échanger sur l'impact des mesures sanitaires sur les activités et la situation financière des membres, mais aussi pour partager leurs expériences et pratiques en matière de chômage partiel, mesures d'adaptation des activités sur le terrain, les procédures de contingentement et de continuité, déconfinement, etc. Dans les pays de coopération où plusieurs organisations membres du Gi coopèrent, leurs représentations se sont retrouvées pour discuter de la situation locale et faire remonter l'information aux sièges et aux bailleurs.

## Genre et organisation du travail pendant la crise covid-19



Avec la collaboration de  
Fédération Carrefour Développement  
Université Toulouse-Montpellier

Cette étude présente les résultats d'une enquête menée entre mai et juin 2020 auprès de salarié·e·s d'organisations françaises de solidarité internationale (OSI) sur les répercussions de la crise sanitaire en termes de genre dans l'organisation du travail et les ressources humaines de ces structures, ainsi que d'un webinaire de mise en discussion des premiers résultats et de recueil de recommandations qui s'est tenu le 6 juillet. Les 253 réponses à un questionnaire en ligne, émanant en majorité de femmes, mettent en exergue l'impact différencié sur les femmes et les hommes des mesures mises en place par les OSI pendant la période de confinement, notamment en termes d'articulation entre la vie professionnelle et la vie familiale, de baisse du pouvoir économique et d'augmentation des risques psychosociaux.

Lire [l'étude complète](#).

---

## Synergie Gi

### Traverses n°50 : Atelier de réflexion à Saint Louis, Sénégal

1<sup>er</sup> temps fort de ce Traverse organisé début décembre 2020, il s'est focalisé sur la question : Comment « faire connaître » et valoriser ce vaste territoire qu'est le Bassin du Fleuve Sénégal, à travers la capitalisation des initiatives des membres du Gi et de leurs partenaires (CT, OSC...). L'occasion de s'interroger aussi sur pourquoi et comment nous aurions du mieux collaborer ensemble.

Les conclusions de ces deux jours d'atelier seront bientôt disponibles.

Prochaine étape : **une journée d'étude à Bakel au Sénégal** au 1<sup>er</sup> trimestre 2021.

---

## Influence

## Rapport CNDSI sur les fonds multilatéraux



Rapport

La stratégie  
française auprès  
des banques  
et fonds  
multilatéraux

Dans le cadre de ses activités au Conseil national du développement et de la solidarité internationale, Pierre Jacquemot, Président du Groupe initiatives, a co-présidé avec madame Olfa Soukri Cherif, ancienne députée tunisienne, un groupe de travail sur la stratégie française auprès des banques et des fonds multilatéraux. Leur rapport a été rendu public à la fin du mois de novembre 2020.

[En savoir plus et lire le rapport](#)

## LOP DSLIM : Lettre ouverte au Président de la République

Dans une lettre ouverte collective au Président de la République signée par plus d'une trentaine d'organisations, **dont le Groupe *initiatives* et ses organisations membres, et diffusée sur Médiapart**, Coordination SUD alerte le président sur l'urgence de mettre "la solidarité internationale au cœur des priorités de la politique française comme internationale, avec des faits qui traduisent les mots". Elle a réclamé et obtenu le passage du projet de loi Développement solidaire en Conseil des ministres le 16 décembre 2020 et la reprise de son examen après deux ans d'atermoiements. Une loi pourtant annoncée devant être une priorité politique pour l'exécutif actuel.

[En savoir plus](#)

---

## Actu des membres



# STOP aux idées reçues !

## **Agrisud : 5 mini-vidéos sur les solutions durables**

Tous les jeudis durant 5 semaines, Agrisud a diffusé sur ses comptes sociaux, une vidéo de 2 minutes présentant une solution pour “Produire et Consommer mieux”. Au travers de ces vidéos, elle dit **Stop aux idées reçues !** et souligne les points clés pour développer des systèmes agricoles et alimentaires durables.

Retrouvez les vidéos sur les pages [Facebook](#), [Twitter](#), [LinkedIn](#) et [Youtube](#) d'Agrisud.

## **AVSF dévoile les résultats captivants de sa consultation**

Du 1er septembre au 30 octobre 2020, AVSF a lancé une consultation **sur l'avenir des agricultures**. Objectif : recueillir l'avis du grand public sur les modèles agricoles et les solutions apportées par AVSF. Plus de 20 000 participant-es ont répondu, tandis que plus de 3 000 personnes ont laissé des suggestions qui seront étudiées avec attention. Il ressort globalement une envie partagée de changer de modèle agricole, pour des agricultures plus respectueuses de la Planète et de ses habitant-es. Une ambition qui fait chaud au cœur.

[Découvrez plus en détails les résultats de l'enquête](#)



## Résultats de la consultation

**Gret : Opération Kéré 2020**  
**De l'urgence au développement, le Gret déploie sa stratégie face à la crise alimentaire dans le sud de Madagascar**

Dans le Grand Sud malgache, et plus particulièrement dans la région de l'Androy, le manque de pluie chronique et un vent constant créent un phénomène de sécheresses récurrentes, à l'origine de graves crises alimentaires appelées « Kéré ». Accentué par la déforestation et le changement climatique, l'épisode de cette année est particulièrement aigu, et met en péril la vie et la santé de milliers de personnes. Face à cette situation particulièrement grave, mettant en péril la vie et la santé de milliers de personnes, une nouvelle Opération Kéré a été lancée au mois d'octobre par l'Association Kéré, avec le soutien de la chaîne de télévision Réunion la 1ère et du Journal de l'île de La Réunion. Fin novembre, **570 000 €** étaient déjà récoltés et l'opération continue ! Pour en savoir plus, [cliquez ici](#).

---

### Publications

**Publications :**

- Miller Manuelle, Pleurdeau Grégoire, Rakotoarimanana Ravo, [Des agents communautaires de santé animale à Madagascar](#), fiche d'action innovante AVSF, 2020
- Chotard Anaïs, Mackiewicz-Houngue Myriam, [Un cacao paysan biologique et équitable au Togo](#), fiche d'action innovante AVSF, 2020
- Miller Manuelle, [Une Seule Santé au sein des communautés paysannes du Cambodge](#), fiche d'action innovante AVSF, 2020
- Balde Moussa, Barthelon Sophie, Bocar Sow, Mason Stefano, [Manuel de renforcement des capacités des Unités Pastorales au Sénégal](#), AVSF, 2020
- Abdou Aziz Thioune, Balde Moussa, Barthelon Sophie, Mason Stefano, [Guide de mise en œuvre et d'animation des unités pastorales au Sénégal](#), AVSF, 2020
- Coste Jérôme, Doligez François, Egg Johny, Perrin Gaëlle (dir.), [La fabrique des politiques publiques en Afrique. Agricultures, ruralités, alimentations](#), Paris : Karthala/Iram, janvier 2021

---

## Agenda

- 19 janvier 2021 à 16h : Réunion Gi Sécurité/Covid-19
- 20 janvier 2021 à 14h : Réunion Gi d'échange de pratiques et d'outils sur la sécurité au Sahel
- 21 janvier 2021 à 14h : Groupe métier communication : Atelier stratégie de communication Gi
- 28 janvier 2021 à 14h : CA Gi 2021/1
- 24 février 2021 à 14h : Atelier sur le modèle économique du Gi



Copyright © 2020 Groupe initiatives, All rights reserved.

Vous recevez cet email car vous avez participé à l'un de nos événements ou nous avons déjà travaillé ensemble.

**Our mailing address is:**

Groupe initiatives  
45 bis avenue de la Belle Gabrielle  
Nogent-sur-Marne 94736  
France

[Add us to your address book](#)

Want to change how you receive these emails?  
You can [update your preferences](#) or [unsubscribe from this list](#).

